



Porównanie lokalizacji ogniska wyładowań padaczkowych na podstawie analizy wyładowań śród- i międzynaopadowych metodą mapowania EEG w przypadkach padaczki pochodzenia skroniowego. Doniesienie wstępne.

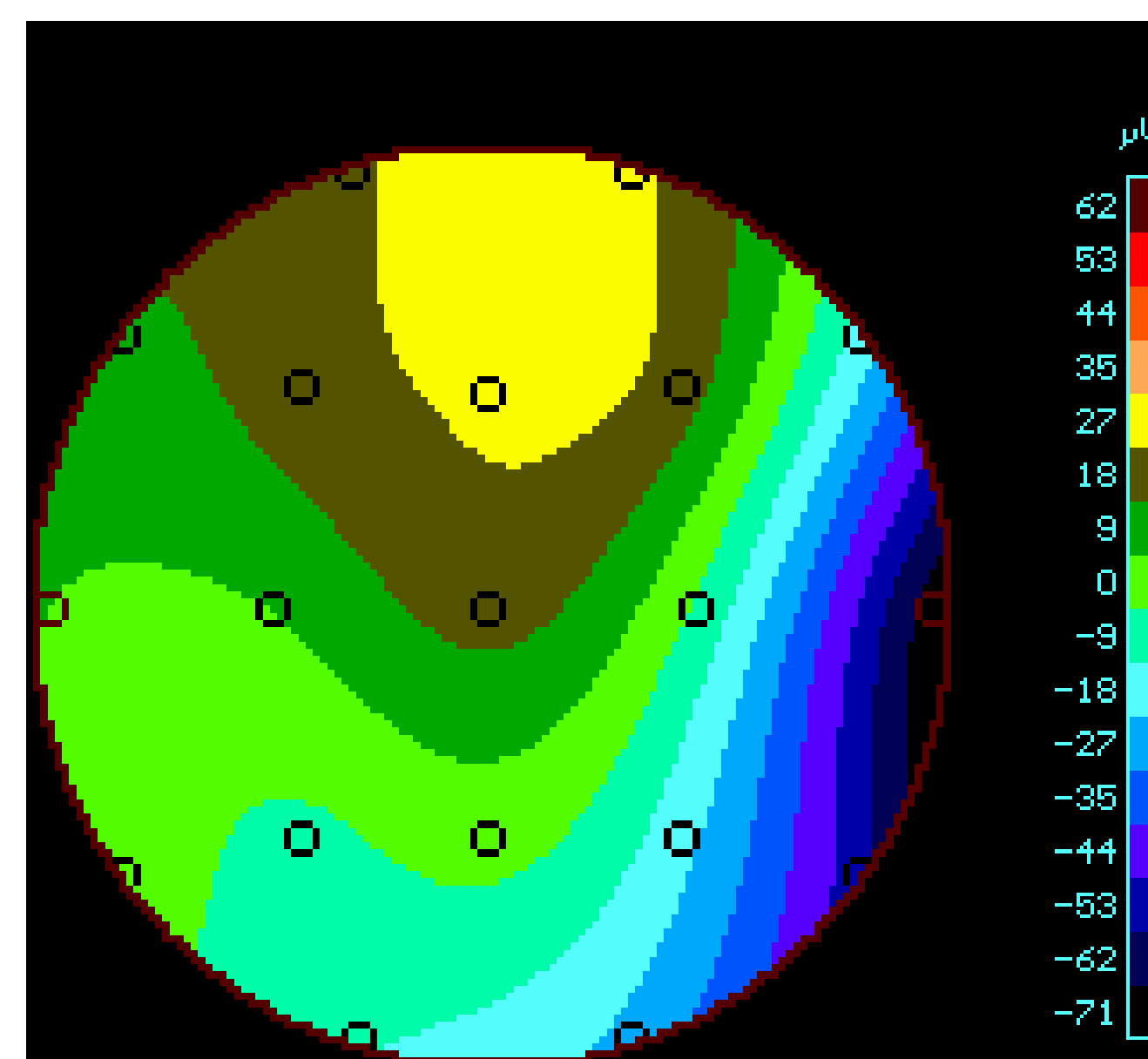
Piotr Walerjan, Joanna Jędrzejczak

Klinika Neurologii i Epileptologii CMKP, Warszawa, ul Czerniakowska 231

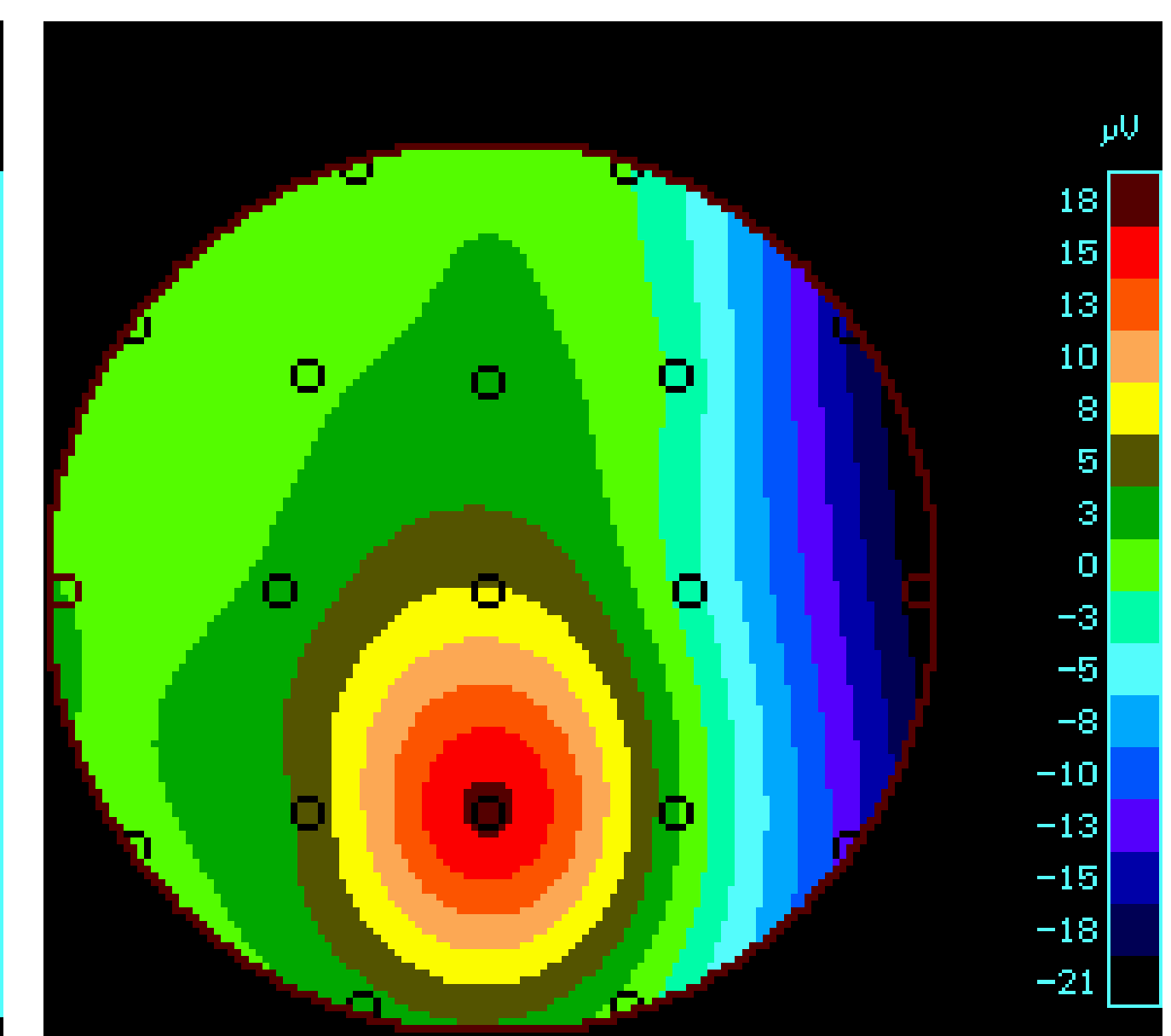
- **Wstęp.** Do chwili obecnej jedyną pewną metodą elektrofizjologicznej lokalizacji źródła wyładowań padaczkowych jest analiza zapisu EEG zawierającego początek napadu padaczkowego. Jednakże, ponieważ rejestracja napadu w czasie rutynowego badania EEG jest zjawiskiem rzadkim, metoda ta może być praktycznie wykorzystana jedynie w przypadkach długotrwałego monitorowania, np. wideo-EEG. W rutynowym EEG często rejestrowane są międzynaopadowe wyładowania padaczkowe, np. iglice czy też zespoły iglica-fala wolna. Wydaje się interesujące określenie możliwości lokalizacji ogniska wyładowań padaczkowych także na podstawie wyładowań międzynaopadowych.
- **Cel.** Celem pracy jest porównanie lokalizacji ogniska wyładowań padaczkowych na podstawie analizy wyładowań śród- i międzynaopadowych metodą mapowania EEG u 3 wybranych pacjentów w przypadkach padaczki pochodzenia skroniowego.
- **Materiał i metoda.** Do analizy wykorzystano zapisy EEG i wideo-EEG 3 pacjentów ze zdiagnozowaną padaczką pochodzącą z płata skroniowego. Wiek pacjentów 17 – 33 lata, napady występują od 7 do 15 lat, z częstotliwością kilku napadów na dzień do kilku na miesiąc. Analizowano pierwsze wyładowanie napadów zarejestrowanych w badaniu wideo-EEG i wyładowania międzynaopadowe zarejestrowane w badaniu EEG lub wideo-EEG. Do analizy wykorzystano własne oprogramowanie do mapowania EEG PkNeuroTrack. Analizowano zarówno lokalizację jak i propagację wyładowań, używając mapowania amplitudy EEG.
- **Wyniki.** Z 3 analizowanych pacjentów w 1 przypadku uzyskano dokładną zgodność lokalizacji wyładowań co do płata i strony mózgu. W dwóch przypadkach występowały niewielkie rozbieżności lokalizacji, nie wskazujące jednak na przeciwną stronę mózgu lub inny płat, a jedynie na inny fragment tego samego płata mózgu.

W takich wypadkach analiza propagacji międzynaopadowego wyładowania padaczkowego pokrywała się z lokalizacją wyładowania śródnapadowego.

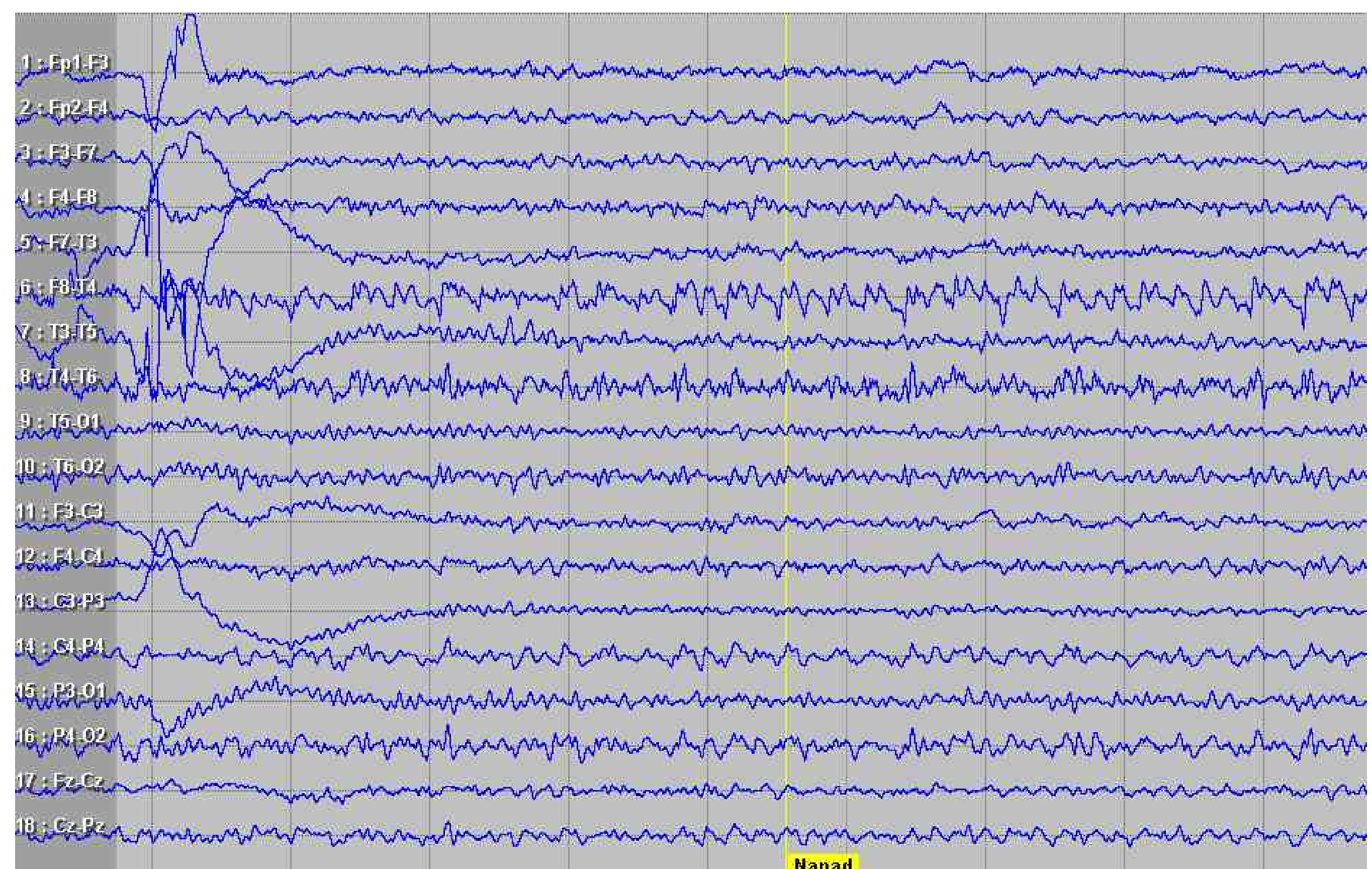
- **Wnioski.** Biorąc pod uwagę przedstawione powyżej wyniki wstępnej analizy wydaje się, że powyższa metoda może być cennym narzędziem diagnostyki lokalizacyjnej ogniska wyładowań padaczkowych.



Śródnapadowe wyładowanie padaczkowe widoczne w okolicach prawej skroni.



Międznapaopadowe wyładowanie padaczkowe widoczne w okolicach prawej skroni. Artefakt pod elektrodą Pz.



Śródnapadowy zapis EEG.